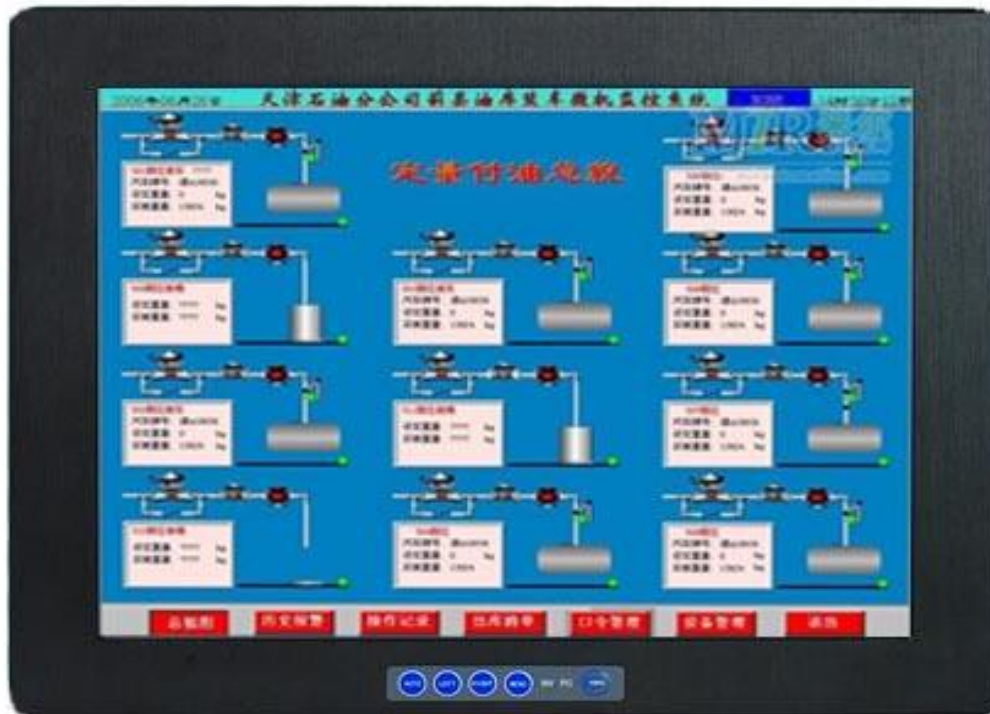


# 17 寸嵌入式电阻显示器

## FPM-5170Z 系列



### 产品概述

FPM-5170Z 是一款嵌入式超薄型电阻工业平板显示器，配备 17"分辨率为 1280X1024 的液晶显示屏，350 流明高亮度，背光使用时长大于 50000 小时，支持多种信号输入接口，包括 VGA 和 AV，特殊需求可增加 DVI 接口；前面板 OSD 控制按键帮助用户针对不同的应用环境，将液晶显示屏幕调整到理想的使用状态；支持直流 12V 电源输入，特殊需求支持直流 6~30V 宽电压输入，电源接口采用紧固型航空插头，防止使用过程中意外脱落；触控屏幕采用高温五线电阻式，具有灵敏度高、防尘、防水、防油污、带手套亦可正常使用的优点，触控屏幕可灵活选择串口、USB 端口与主机进行通讯

FPM-5170Z 支持面板嵌入式安装，只需 4 颗拉钩拧紧即可完成，安装和维护简便易行；透过 VESA 安装孔（视频电子标准协会平板显示器的物理安装界面）可构成壁挂、支架和旋臂等多种安装方式；前面板符合 NEMA/IP65 防水防尘标准，杜绝安装在控制柜时因现场飞溅的水滴和水蒸汽进入主机，影响设备运行；整机镁铝合金模具加工成型，良好的散热性能、使其能够适应工业现场恶劣的工作环境，适合应用于工厂自动化、机械制造、数控设备、纺织设备、通讯网络、电力自动化等工业场合

FPM-5170Z 兼容 WindowsXP、Windows7、Embedded、Windows2000、Windows98、WindowsCE Embedded 以及 Linux 等主流系统和嵌入式系统

### 产品特点

- 17"真彩液晶显示屏，分辨率为 1280X1024，背光使用时长大于 50000 小时
- 前面板达到 IP65 防护等级，防止灰尘和溅射的水滴进入显示器
- 超薄设计，节省机柜空间，抗冲击和振动
- 坚固型电源端子，直流 12V 输入，满足工业现场应用

- 高精度 5 线工业电阻式触摸屏, 灵敏度高、点位精准、经久耐用
- 同时支持面板嵌入式、标准 VESA 安装、台式、悬臂式等多种安装方式、用户可灵活选择安装方式
- 面板的 OSD 薄膜按键、可帮助用户将液晶屏幕调整到理想的使用状态

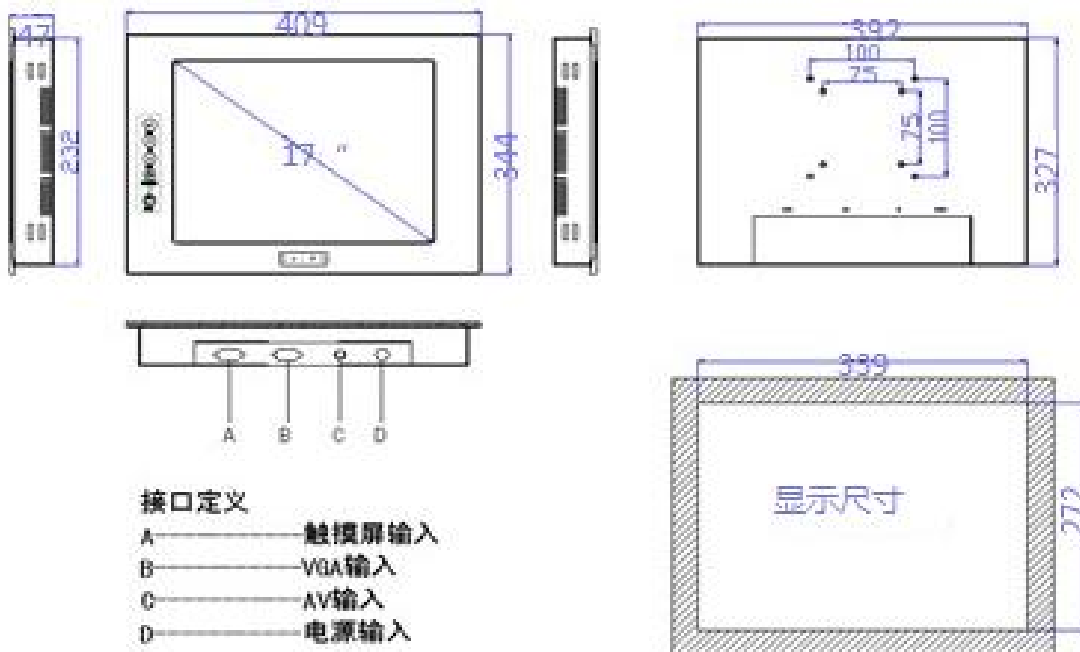
产品规格	17 寸嵌入式电阻显示器	
I/O 接口	VGA	标配 X1
	HDMI	选配
	DVI	选配
	通讯接口	USB(RS-232 可选)
	电源接口	紧固型航空插头、防止意外脱落
液晶屏	显示屏	17" XGA TFT LED
	屏幕比例	5:4
	显示面积	339*272mm
	分辨率	1280*1024
	亮度	350cd/m <sup>2</sup>
	对比度	800:1
	色彩	16M
	反应时间	5ms
	背光	LED
	背光 MTBF	50000 小时
	像素距离	0.297x0.297
视角	160(H)/160(V)	
触摸屏	类型	17" 五线高温模拟电阻式触摸屏
	分辨率	4096*4096
	相应时间	≤5ms
	表面硬度	3H 压力 1N/45
	点击	250 克力度, 3500 万次
	响应时间	<5ms
	透光率	92%
	通信接口	RS232/USB(可选)
	精度测试	触摸无漂移、线性误差<1.5%
	防尘/防水	标准 NEMA & 12 IP65 标准
	恒温恒湿测试	85℃/90%RH/1000hrs
高温测试	85℃/1000hrs	
机构参数	面板箱体	镁铝合金材质激光切割成型、拉丝氧化工艺 符合标准 NEMA IP65 等级
	安装方式	嵌入式安装、配合支架可 VESA 安装
	电源输入	12V 直流电源 (可选 6-30V)
	重量	3.3KG
	总体尺寸	409*344*47mm(宽 X 高 X 深)
	箱体尺寸	392x327x41mm(宽 X 高 X 深)
开孔尺寸	394X329Xmm(宽 X 高	

环境参数	工作温度	0℃~60℃ (32~122° F)
	存储温度	-20~70℃ (-4~158° F)
	相对湿度	10~95%@40℃ (无凝结)
	振动指数	50~500Hz, 1.5G。0.15mm 峰值
	冲击指数	10G (11ms)
随机配件	质保卡 X1 份、合格证 X1 份、说明书 X1 份、12V 电源 X1 个(航空插头)、标准嵌入式挂钩 X1 套、国标电源线 X 根。	

▶ 订购信息

产品型号:	17"嵌入式电阻显示器
FPM-5170Z-C	17" VGA TFT LCD/VGA 输入/串口电阻触摸屏
FPM-5170Z-U	17" VGA TFT LCD/VGA 输入/USB 电阻触摸屏
FPM-5170Z	17" VGA TFT LCD/VGA 输入/玻璃屏幕保护

**Dimension Drawing**



开孔尺寸: 394mm(宽) \* 329mm(高)